

รายงานสถิติเกี่ยวกับการติดตั้งระบบ GPS

ณ วันที่ 19 กันยายน 2564

1. จำนวนผู้ให้บริการ GPS ที่เชื่อมต่อข้อมูลกับกรมการขนส่งทางบก 193 ราย
2. จำนวนผู้ให้บริการ GPS และจำนวนรุ่น GPS ที่ได้รับการรับรองจากกรม

| | |
|---|---|
| จำนวนผู้ให้บริการ GPS ที่ได้รับการรับรองจากกรม(ราย) | จำนวนรุ่น GPS ที่ได้รับการรับรองจากกรม (รุ่น) |
| 146 | 487 |

3. จำนวนรถที่เชื่อมต่อข้อมูลกับศูนย์ GPS

| รถโดยสารประจำทาง | รถโดยสารไม่ประจำทาง | รถบรรทุกไม่ประจำทาง | รถบรรทุกส่วนบุคคล | รถอื่นๆ | รวม |
|------------------|---------------------|---------------------|-------------------|---------|---------|
| 20,780 | 50,321 | 144,487 | 252,663 | 50,312 | 518,563 |

4. จำนวนรถที่ต้องติดตั้ง GPS และที่ติดตั้ง GPS แล้ว

| ประเภทรถ | จำนวนรถที่ต้องติดตั้ง GPS (คัน) | จำนวนรถที่ติดตั้ง GPS แล้ว (คัน) | รถที่ติดตั้ง GPS แล้ว (ร้อยละ) | ความเร็วเกิน (คัน) | ร้อยละของรถที่ใช้ความเร็วเกิน | ความเร็วสูงสุด (กม./ชม.) | ความเร็วเกินเฉลี่ย (กม./ชม.) |
|--------------|---------------------------------|----------------------------------|--------------------------------|--------------------|-------------------------------|--------------------------|------------------------------|
| รถโดยสาร | | | | | | | |
| •ประจำทาง | 17,783 | 16,519 | 92.89 | 81 | 0.49 | 117 | 95.77 |
| - หมวด 1 | 4,608 | 3,344 | 72.57 | | | | |
| - หมวด 2 | 6,542 | 6,542 | 100.00 | | | | |
| - หมวด 3 | 6,633 | 6,633 | 100.00 | | | | |
| •ไม่ประจำทาง | 50,321 | 50,321 | 100.00 | 147 | 0.29 | 130 | 99.31 |
| รวมรถโดยสาร | 68,104 | 66,840 | 98.14 | 228 | 0.34 | | 98.05 |
| รถบรรทุก | | | | | | | |
| •ไม่ประจำทาง | 152,230 | 144,487 | 94.91 | 166 | 0.11 | 119 | 100.50 |
| •ส่วนบุคคล | 252,663 | 252,663 | 100.00 | 113 | 0.04 | 120 | 100.14 |
| รวมรถบรรทุก | 404,893 | 397,150 | 98.09 | 279 | 0.07 | | 100.35 |
| รวมทั้งหมด | 472,997 | 463,990 | 98.10 | 507 | 0.11 | | 99.32 |

5. จำนวนรถตู้โดยสารที่ต้องติดตั้ง GPS และที่ติดตั้ง GPS แล้ว

| ประเภทรถ | จำนวนรถที่ต้องติดตั้ง GPS (คัน) | จำนวนรถที่ติดตั้ง GPS แล้ว (คัน) | รถที่ติดตั้ง GPS แล้ว (ร้อยละ) | ความเร็วเกิน (คัน) | ร้อยละของรถที่ใช้ความเร็วเกิน | ความเร็วสูงสุด (กม./ชม.) | ความเร็วเกินเฉลี่ย (กม./ชม.) |
|--------------|---------------------------------|----------------------------------|--------------------------------|--------------------|-------------------------------|--------------------------|------------------------------|
| •ประจำทาง | 9,058 | 8,144 | 89.91 | | | | |
| - หมวด 1 | 2,988 | 2,453 | 82.10 | | | | |
| - หมวด 2 | 2,919 | 2,839 | 97.26 | 31 | 1.09 | 117 | 96.52 |
| - หมวด 3 | 3,151 | 2,852 | 90.51 | | | | |
| •ไม่ประจำทาง | 25,237 | 20,728 | 82.13 | | | | |
| รวมทั้งหมด | 34,295 | 28,872 | 84.19 | | | | |

6. จำนวนรถโดยสาร 2 ชั้น ที่ต้องติดตั้ง GPS และที่ติดตั้ง GPS แล้ว

| ประเภทรถ | จำนวนรถที่ต้องติดตั้ง GPS (คัน) | จำนวนรถที่ติดตั้ง GPS แล้ว (คัน) | รถที่ติดตั้ง GPS แล้ว (ร้อยละ) | ความเร็วเกิน (คัน) | ร้อยละของรถที่ใช้ความเร็วเกิน | ความเร็วสูงสุด (กม./ชม.) | ความเร็วเกินเฉลี่ย (กม./ชม.) |
|--------------|---------------------------------|----------------------------------|--------------------------------|--------------------|-------------------------------|--------------------------|------------------------------|
| •ประจำทาง | 1,230 | 1,203 | 97.80 | 6 | 0.50 | 112 | 98.00 |
| •ไม่ประจำทาง | 4,835 | 3,964 | 81.99 | 4 | 0.10 | 114 | 97.25 |
| •ส่วนบุคคล | 32 | 14 | 43.75 | 0 | 0.00 | 0 | 0.00 |
| รวมทั้งหมด | 6,097 | 5,181 | 84.98 | 10 | 0.19 | | 97.70 |

7. จำนวนรถพยาบาลที่เชื่อมต่อข้อมูลกับศูนย์ GPS

หน่วย : คัน

| รย.1 | รย.2 | รย.3 | รวม |
|------|------|------|-------|
| 951 | 182 | 15 | 1,148 |

รายงานสถิติการกระทำความผิดจากระบบ GPS รถทุกประเภท ทั่วประเทศ

เดือน กันยายน 2564

หน่วย : คัน

| วันที่ | | 1 ก.ย. | 2 ก.ย. | 3 ก.ย. | 4 ก.ย. | 5 ก.ย. | 6 ก.ย. | 7 ก.ย. | 8 ก.ย. | 9 ก.ย. | 10 ก.ย. | 11 ก.ย. | 12 ก.ย. | 13 ก.ย. | 14 ก.ย. | 15 ก.ย. | 16 ก.ย. | 17 ก.ย. | 18 ก.ย. | 19 ก.ย. | ค่าเฉลี่ยจำนวนรถ ที่กระทำความผิด | |
|----------|-------------|---------------------|--------|--------|--------|--------|--------|--------|--------|--------|---------|---------|---------|---------|---------|---------|---------|---------|---------|---------|-------------------------------------|--------|
| รถโดยสาร | ประจำทาง | ความเร็วเกิน | 48 | 60 | 60 | 56 | 77 | 89 | 61 | 66 | 76 | 72 | 96 | 69 | 77 | 72 | 76 | 91 | 79 | 90 | 81 | 73 |
| | | ไม่แสดงตน | 1,448 | 888 | 904 | 786 | 725 | 925 | 896 | 893 | 946 | 952 | 830 | 783 | 959 | 913 | 956 | 918 | 1,002 | 844 | 791 | 914 |
| | | ชั่วโมงการทำงานเกิน | 366 | 651 | 695 | 687 | 565 | 708 | 725 | 744 | 757 | 845 | 676 | 581 | 764 | 658 | 701 | 753 | 760 | 596 | 590 | 675 |
| | ไม่ประจำทาง | ความเร็วเกิน | 150 | 201 | 201 | 156 | 128 | 195 | 197 | 173 | 200 | 205 | 154 | 124 | 196 | 233 | 194 | 214 | 210 | 183 | 147 | 182 |
| | | ไม่แสดงตน | 4,442 | 1,965 | 1,985 | 1,482 | 1,020 | 1,941 | 1,936 | 2,028 | 2,024 | 2,014 | 1,549 | 1,070 | 2,013 | 2,022 | 2,010 | 1,949 | 2,028 | 1,622 | 1,051 | 1,903 |
| | | ชั่วโมงการทำงานเกิน | 184 | 344 | 287 | 252 | 232 | 279 | 274 | 307 | 307 | 324 | 257 | 272 | 295 | 248 | 296 | 261 | 246 | 265 | 289 | 275 |
| | ส่วนบุคคล | ความเร็วเกิน | 5 | 6 | 6 | 3 | 5 | 5 | 3 | 3 | 5 | 5 | 2 | 4 | 3 | 3 | 5 | 3 | 2 | 3 | 3 | 4 |
| | | ไม่แสดงตน | 35 | 18 | 16 | 16 | 4 | 15 | 14 | 13 | 11 | 14 | 12 | 7 | 12 | 14 | 5 | 12 | 12 | 9 | 3 | 13 |
| | | ชั่วโมงการทำงานเกิน | - | 1 | 0 | 0 | 1 | 2 | 0 | 1 | 0 | 2 | 0 | 2 | 0 | 1 | 2 | 0 | 0 | 0 | 0 | 1 |
| รถบรรทุก | ประจำทาง | ความเร็วเกิน | 175 | 250 | 252 | 239 | 162 | 212 | 208 | 222 | 213 | 225 | 204 | 175 | 205 | 209 | 217 | 238 | 239 | 221 | 113 | 209 |
| | | ไม่แสดงตน | 36,824 | 29,571 | 29,846 | 26,543 | 17,880 | 27,127 | 29,961 | 30,288 | 30,481 | 30,363 | 27,318 | 18,254 | 27,602 | 30,261 | 30,325 | 29,892 | 29,887 | 27,104 | 17,901 | 27,759 |
| | | ชั่วโมงการทำงานเกิน | 15,709 | 26,744 | 26,838 | 23,492 | 19,379 | 21,340 | 26,670 | 26,526 | 27,338 | 26,321 | 24,403 | 19,729 | 20,361 | 25,320 | 25,758 | 25,411 | 25,300 | 22,927 | 19,077 | 23,613 |
| | ส่วนบุคคล | ความเร็วเกิน | 125 | 161 | 162 | 144 | 125 | 130 | 135 | 131 | 129 | 125 | 123 | 131 | 144 | 156 | 161 | 165 | 151 | 168 | 113 | 141 |
| | | ไม่แสดงตน | 29,584 | 16,291 | 16,178 | 15,905 | 11,582 | 15,646 | 16,233 | 15,537 | 15,454 | 15,525 | 15,343 | 12,009 | 16,272 | 16,656 | 16,361 | 16,017 | 16,267 | 16,295 | 11,977 | 16,060 |
| | | ชั่วโมงการทำงานเกิน | 6,451 | 10,393 | 10,285 | 10,100 | 8,722 | 9,799 | 10,500 | 9,635 | 10,135 | 9,486 | 9,722 | 8,928 | 9,977 | 10,355 | 9,810 | 9,389 | 9,770 | 9,868 | 9,104 | 9,602 |

รายงานสถิติการกระทำความผิดจากระบบ GPS รถทุกประเภท ทั่วประเทศ

เดือน กันยายน 2564

หน่วย : ร้อยละ

| วันที่ | | 1 ก.ย. | 2 ก.ย. | 3 ก.ย. | 4 ก.ย. | 5 ก.ย. | 6 ก.ย. | 7 ก.ย. | 8 ก.ย. | 9 ก.ย. | 10 ก.ย. | 11 ก.ย. | 12 ก.ย. | 13 ก.ย. | 14 ก.ย. | 15 ก.ย. | 16 ก.ย. | 17 ก.ย. | 18 ก.ย. | 19 ก.ย. | ค่าเฉลี่ยร้อยละรถ ที่กระทำความผิด | | |
|-----------------------------|---------------------|---------------------|--------|--------|--------|--------|--------|--------|--------|--------|---------|---------|---------|---------|---------|---------|---------|---------|---------|---------|--------------------------------------|-------|------|
| รถโดยสาร | ประจำทาง | ความเร็วเกิน | 0.29 | 0.36 | 0.36 | 0.35 | 0.46 | 0.53 | 0.37 | 0.40 | 0.46 | 0.43 | 0.58 | 0.42 | 0.46 | 0.43 | 0.46 | 0.55 | 0.48 | 0.54 | 0.49 | 0.44 | |
| | | ไม่แสดงตน | 8.69 | 5.33 | 5.43 | 4.85 | 4.35 | 5.56 | 5.39 | 5.37 | 5.70 | 5.74 | 5.00 | 4.72 | 5.78 | 5.51 | 5.78 | 5.55 | 6.06 | 5.11 | 4.79 | 5.51 | |
| | | ชั่วโมงการทำงานเกิน | 2.20 | 3.91 | 4.17 | 4.24 | 3.39 | 4.25 | 4.36 | 4.48 | 4.56 | 5.09 | 4.08 | 3.50 | 4.61 | 3.97 | 4.24 | 4.55 | 4.60 | 3.61 | 3.57 | 4.07 | |
| | ไม่ประจำทาง | ความเร็วเกิน | 0.30 | 0.40 | 0.40 | 0.31 | 0.25 | 0.38 | 0.39 | 0.34 | 0.40 | 0.41 | 0.30 | 0.25 | 0.39 | 0.46 | 0.39 | 0.43 | 0.42 | 0.36 | 0.25 | 0.36 | |
| | | ไม่แสดงตน | 8.75 | 3.87 | 3.91 | 2.92 | 2.01 | 3.83 | 3.83 | 4.01 | 4.00 | 3.99 | 3.07 | 2.12 | 3.99 | 4.01 | 3.99 | 3.87 | 4.03 | 3.22 | 1.82 | 3.74 | |
| | | ชั่วโมงการทำงานเกิน | 0.36 | 0.68 | 0.57 | 0.50 | 0.46 | 0.55 | 0.54 | 0.61 | 0.61 | 0.64 | 0.51 | 0.54 | 0.58 | 0.49 | 0.59 | 0.52 | 0.49 | 0.53 | 0.50 | 0.54 | |
| รถบรรทุก | ไม่ประจำทาง | ความเร็วเกิน | 0.12 | 0.17 | 0.17 | 0.17 | 0.11 | 0.15 | 0.14 | 0.15 | 0.15 | 0.16 | 0.14 | 0.12 | 0.14 | 0.14 | 0.15 | 0.16 | 0.17 | 0.15 | 0.08 | 0.15 | |
| | | ไม่แสดงตน | 25.56 | 20.51 | 20.69 | 18.39 | 12.39 | 18.80 | 20.80 | 21.02 | 21.15 | 21.05 | 18.93 | 12.65 | 19.12 | 20.96 | 21.00 | 20.70 | 20.69 | 18.76 | 12.39 | 19.24 | |
| | | ชั่วโมงการทำงานเกิน | 10.90 | 18.55 | 18.61 | 16.28 | 13.43 | 14.79 | 18.51 | 18.41 | 18.97 | 18.25 | 16.91 | 13.67 | 14.11 | 17.54 | 17.84 | 17.59 | 17.51 | 15.87 | 13.20 | 16.36 | |
| | ส่วนบุคคล | ความเร็วเกิน | 0.05 | 0.06 | 0.06 | 0.06 | 0.05 | 0.05 | 0.05 | 0.05 | 0.05 | 0.05 | 0.05 | 0.05 | 0.05 | 0.06 | 0.06 | 0.06 | 0.07 | 0.06 | 0.07 | 0.04 | 0.06 |
| | | ไม่แสดงตน | 11.75 | 6.47 | 6.42 | 6.31 | 4.59 | 6.20 | 6.44 | 6.16 | 6.12 | 6.15 | 6.07 | 4.75 | 6.44 | 6.59 | 6.47 | 6.34 | 6.44 | 6.45 | 4.72 | 6.36 | |
| | | ชั่วโมงการทำงานเกิน | 2.56 | 4.13 | 4.08 | 4.01 | 3.46 | 3.89 | 4.16 | 3.82 | 4.01 | 3.76 | 3.85 | 3.53 | 3.95 | 4.10 | 3.88 | 3.72 | 3.87 | 3.91 | 3.59 | 3.80 | |
| ค่าเฉลี่ยรวม รถทุกประเภท | ความเร็วเกิน | 0.11 | 0.15 | 0.15 | 0.13 | 0.11 | 0.13 | 0.13 | 0.13 | 0.13 | 0.14 | 0.12 | 0.11 | 0.13 | 0.14 | 0.14 | 0.15 | 0.15 | 0.14 | 0.10 | 0.13 | | |
| | ไม่แสดงตน | 15.61 | 10.51 | 10.55 | 9.65 | 6.73 | 9.84 | 10.58 | 10.51 | 10.55 | 10.53 | 9.71 | 6.92 | 10.10 | 10.75 | 10.70 | 10.51 | 10.60 | 9.89 | 6.72 | 10.05 | | |
| | ชั่วโมงการทำงานเกิน | 4.90 | 8.23 | 8.22 | 7.46 | 6.23 | 6.93 | 8.23 | 8.03 | 8.31 | 7.97 | 7.55 | 6.36 | 6.77 | 7.88 | 7.88 | 7.72 | 7.78 | 7.25 | 6.15 | 7.36 | | |

รายงานสถิติการกระทำความผิดจากระบบ GPS รถทุกประเภท กรุงเทพมหานคร

เดือน กันยายน 2564

7 หน่วย : คัน

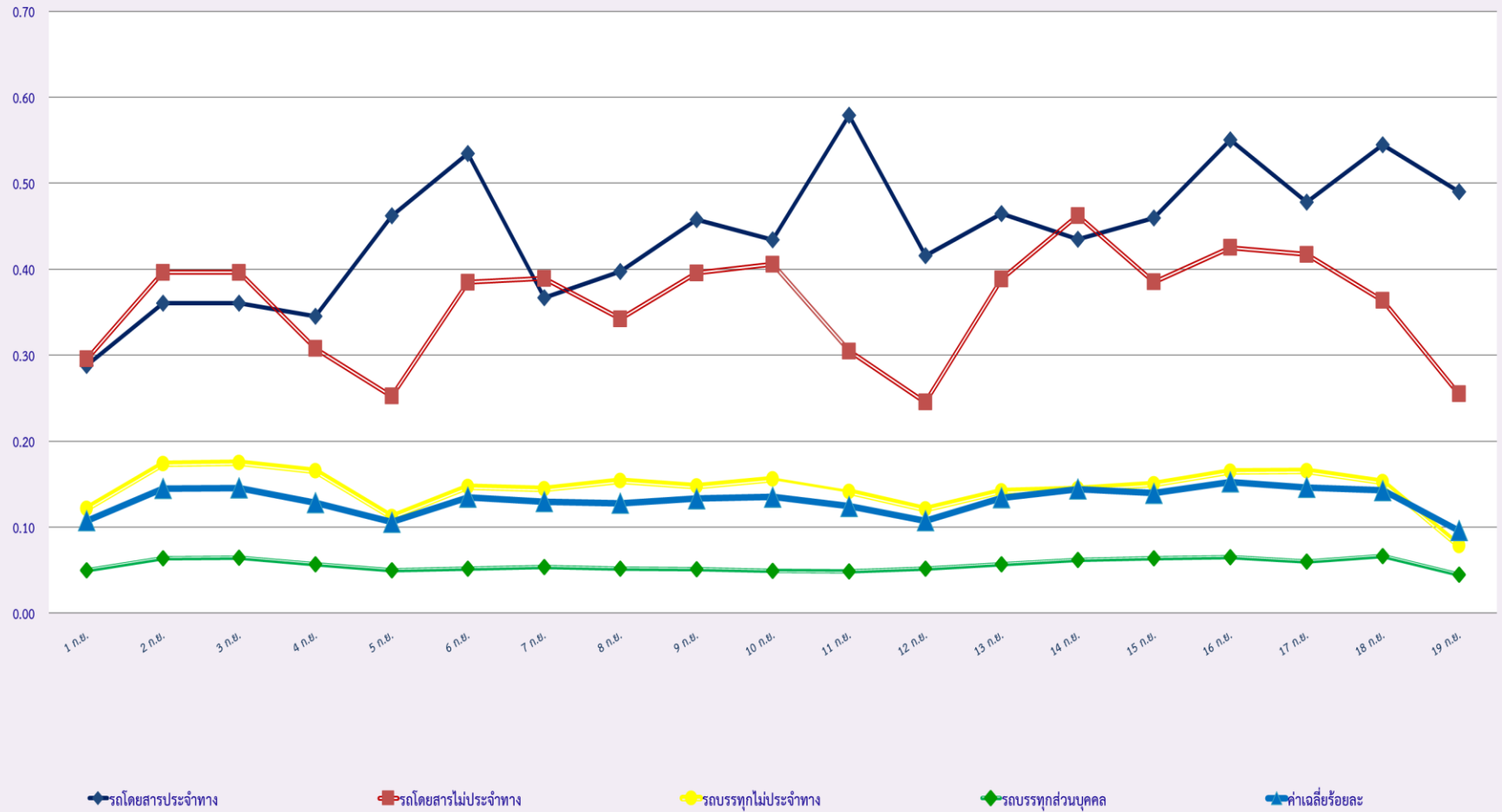
| วันที่ | | 1 ก.ย. | 2 ก.ย. | 3 ก.ย. | 4 ก.ย. | 5 ก.ย. | 6 ก.ย. | 7 ก.ย. | 8 ก.ย. | 9 ก.ย. | 10 ก.ย. | 11 ก.ย. | 12 ก.ย. | 13 ก.ย. | 14 ก.ย. | 15 ก.ย. | 16 ก.ย. | 17 ก.ย. | 18 ก.ย. | 19 ก.ย. | ค่าเฉลี่ยจำนวนรถ ที่กระทำความผิด | |
|----------|-------------|---------------------|--------|--------|--------|--------|--------|--------|--------|--------|---------|---------|---------|---------|---------|---------|---------|---------|---------|---------|-------------------------------------|-------|
| รถโดยสาร | ประจำทาง | ความเร็วเกิน | 4 | 7 | 9 | 4 | 5 | 16 | 11 | 5 | 12 | 10 | 8 | 10 | 16 | 14 | 14 | 11 | 9 | 7 | 6 | 9 |
| | | ไม่แสดงตน | 586 | 569 | 592 | 524 | 482 | 621 | 622 | 607 | 634 | 638 | 542 | 521 | 648 | 610 | 643 | 615 | 670 | 539 | 496 | 587 |
| | | ชั่วโมงการทำงานเกิน | 189 | 386 | 392 | 340 | 246 | 361 | 391 | 411 | 376 | 484 | 307 | 213 | 404 | 342 | 366 | 390 | 389 | 249 | 217 | 340 |
| | ไม่ประจำทาง | ความเร็วเกิน | 6 | 3 | 12 | 8 | 6 | 10 | 9 | 10 | 16 | 14 | 8 | 8 | 11 | 10 | 9 | 13 | 9 | 7 | 10 | 9 |
| | | ไม่แสดงตน | 495 | 498 | 492 | 394 | 227 | 503 | 459 | 507 | 516 | 551 | 371 | 225 | 512 | 498 | 530 | 525 | 545 | 384 | 225 | 445 |
| | | ชั่วโมงการทำงานเกิน | 33 | 64 | 49 | 49 | 50 | 41 | 52 | 51 | 36 | 47 | 41 | 57 | 61 | 40 | 40 | 45 | 35 | 59 | 57 | 48 |
| | ส่วนบุคคล | ความเร็วเกิน | 1 | 1 | 0 | 0 | 1 | 1 | 0 | 1 | 0 | 0 | 0 | 0 | 1 | 0 | 1 | 0 | 0 | 1 | 1 | 0 |
| | | ไม่แสดงตน | 4 | 5 | 7 | 3 | 0 | 4 | 4 | 4 | 5 | 1 | 3 | 0 | 4 | 6 | 5 | 3 | 3 | 2 | 0 | 3 |
| | | ชั่วโมงการทำงานเกิน | 0 | 0 | 0 | 0 | 0 | 1 | 0 | 0 | 0 | 0 | 0 | 0 | 0 | 0 | 0 | 0 | 0 | 0 | 0 | 0 |
| รถบรรทุก | ไม่ประจำทาง | ความเร็วเกิน | 1 | 3 | 4 | 2 | 0 | 4 | 1 | 5 | 8 | 4 | 3 | 3 | 4 | 4 | 8 | 3 | 4 | 4 | 3 | 4 |
| | | ไม่แสดงตน | 9,652 | 10,431 | 10,579 | 9,097 | 4,921 | 9,345 | 10,809 | 10,891 | 11,085 | 11,003 | 9,563 | 5,024 | 9,879 | 10,996 | 10,888 | 10,653 | 10,699 | 9,311 | 4,875 | 9,458 |
| | | ชั่วโมงการทำงานเกิน | 1,507 | 3,823 | 3,905 | 3,402 | 2,574 | 2,976 | 3,766 | 3,946 | 3,987 | 4,017 | 3,506 | 2,442 | 2,856 | 3,473 | 3,616 | 3,585 | 3,573 | 3,045 | 2,488 | 3,289 |
| | ส่วนบุคคล | ความเร็วเกิน | 1 | 2 | 0 | 4 | 1 | 0 | 1 | 1 | 3 | 0 | 3 | 1 | 1 | 2 | 2 | 5 | 3 | 3 | 2 | 2 |
| | | ไม่แสดงตน | 2,814 | 3,062 | 3,165 | 3,162 | 1,838 | 3,092 | 3,198 | 3,200 | 3,190 | 3,270 | 3,134 | 2,041 | 3,136 | 3,442 | 3,391 | 3,280 | 3,334 | 3,315 | 3,478 | 3,081 |
| | | ชั่วโมงการทำงานเกิน | 539 | 1,046 | 1,005 | 1,016 | 878 | 926 | 1,012 | 1,041 | 1,078 | 1,073 | 1,055 | 881 | 906 | 1,052 | 944 | 981 | 973 | 999 | 905 | 964 |

รายงานสถิติความเร็วเกินของรถตู้โดยสารประจำทาง หมวด 2 (บขส.)

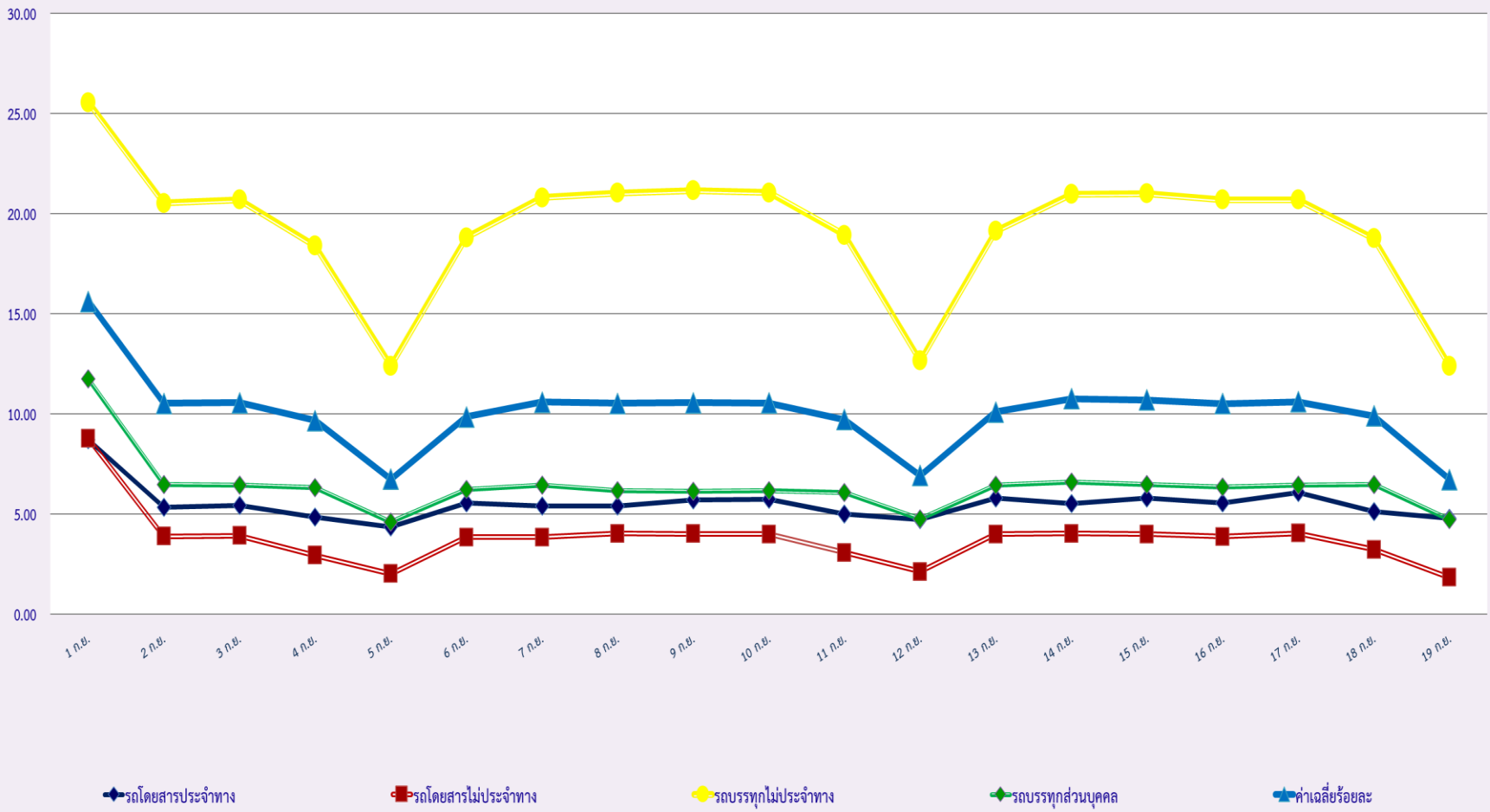
ประจำเดือน กันยายน 2564

| พื้นที่ | | วันที่ | | | | | | | | | | | | | | | | | | |
|---------------|------------|--------|--------|--------|--------|--------|--------|--------|--------|--------|---------|---------|---------|---------|---------|---------|---------|---------|---------|---------|
| | | 1 ก.ย. | 2 ก.ย. | 3 ก.ย. | 4 ก.ย. | 5 ก.ย. | 6 ก.ย. | 7 ก.ย. | 8 ก.ย. | 9 ก.ย. | 10 ก.ย. | 11 ก.ย. | 12 ก.ย. | 13 ก.ย. | 14 ก.ย. | 15 ก.ย. | 16 ก.ย. | 17 ก.ย. | 18 ก.ย. | 19 ก.ย. |
| กรุงเทพมหานคร | จำนวน(คัน) | 2 | 3 | 1 | 2 | 2 | 5 | 2 | 1 | 1 | 1 | 4 | 7 | 4 | 4 | 4 | 3 | 1 | 6 | 3 |
| | ร้อยละ | 0.07 | 0.11 | 0.04 | 0.07 | 0.07 | 0.18 | 0.07 | 0.04 | 0.04 | 0.04 | 0.14 | 0.25 | 0.14 | 0.14 | 0.14 | 0.11 | 0.04 | 0.21 | 0.11 |
| ทั่วประเทศ | จำนวน(คัน) | 13 | 27 | 28 | 31 | 39 | 46 | 27 | 29 | 40 | 35 | 35 | 36 | 32 | 32 | 69 | 38 | 29 | 38 | 31 |
| | ร้อยละ | 0.46 | 0.95 | 0.99 | 1.09 | 1.37 | 1.62 | 0.95 | 1.02 | 1.41 | 1.23 | 1.23 | 1.27 | 1.13 | 1.13 | 2.43 | 1.34 | 1.02 | 1.34 | 1.09 |

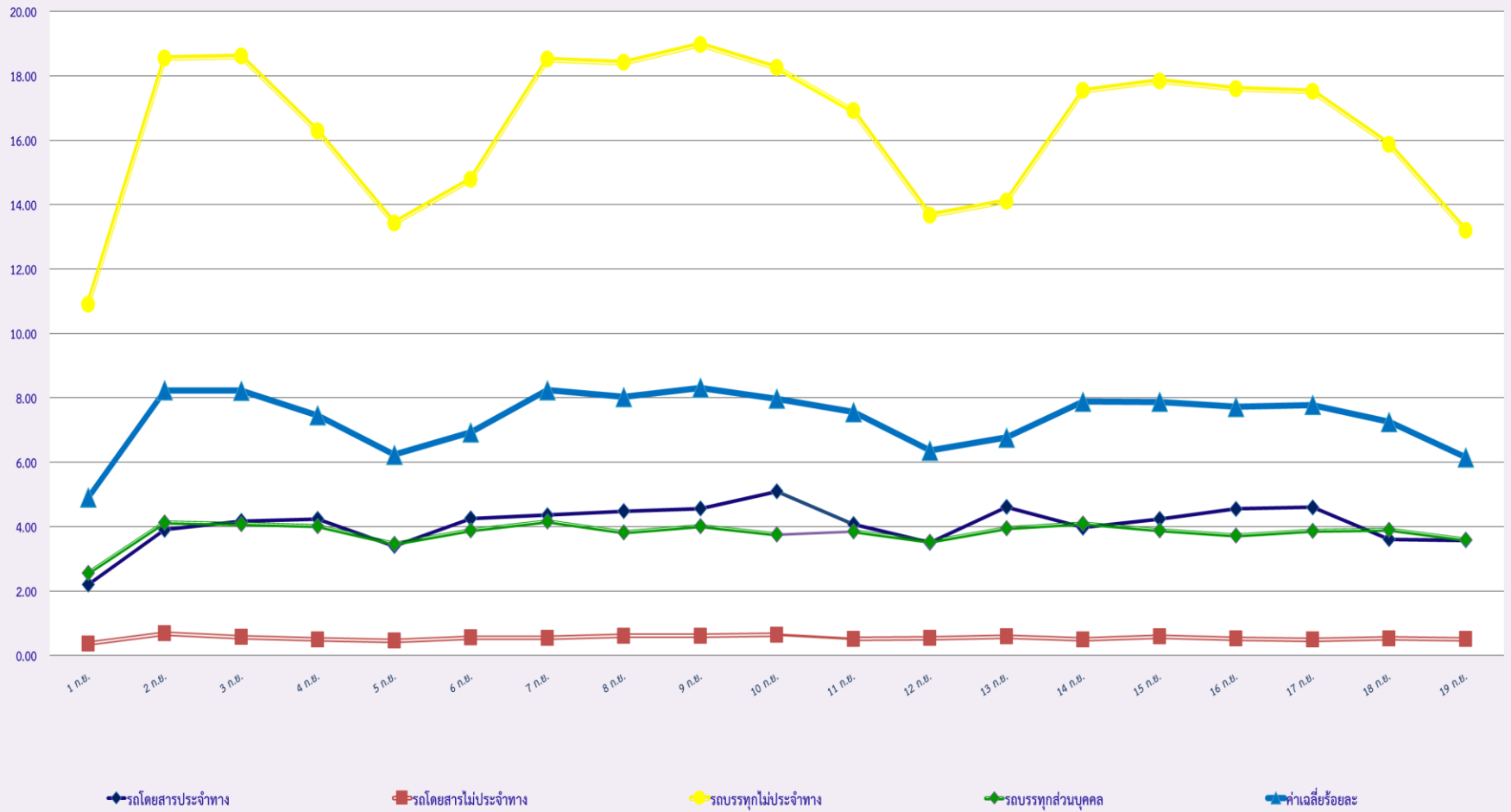
สถิติรถที่มีความเร็วเกินในรถแต่ละประเภท (ร้อยละ)



สถิติการไม่แสดงตนของพนักงานขับรถในรถแต่ละประเภท (ร้อยละ)



สถิติระยะเวลาการทำงานเกินของพนักงานขับรถในรถแต่ละประเภท (ร้อยละ)



สถิติรถตู้โดยสารประจำทาง หมวด 2(บขส.)ที่มีความเร็วเกิน (ร้อยละ)

